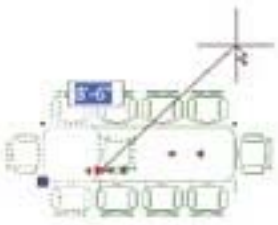
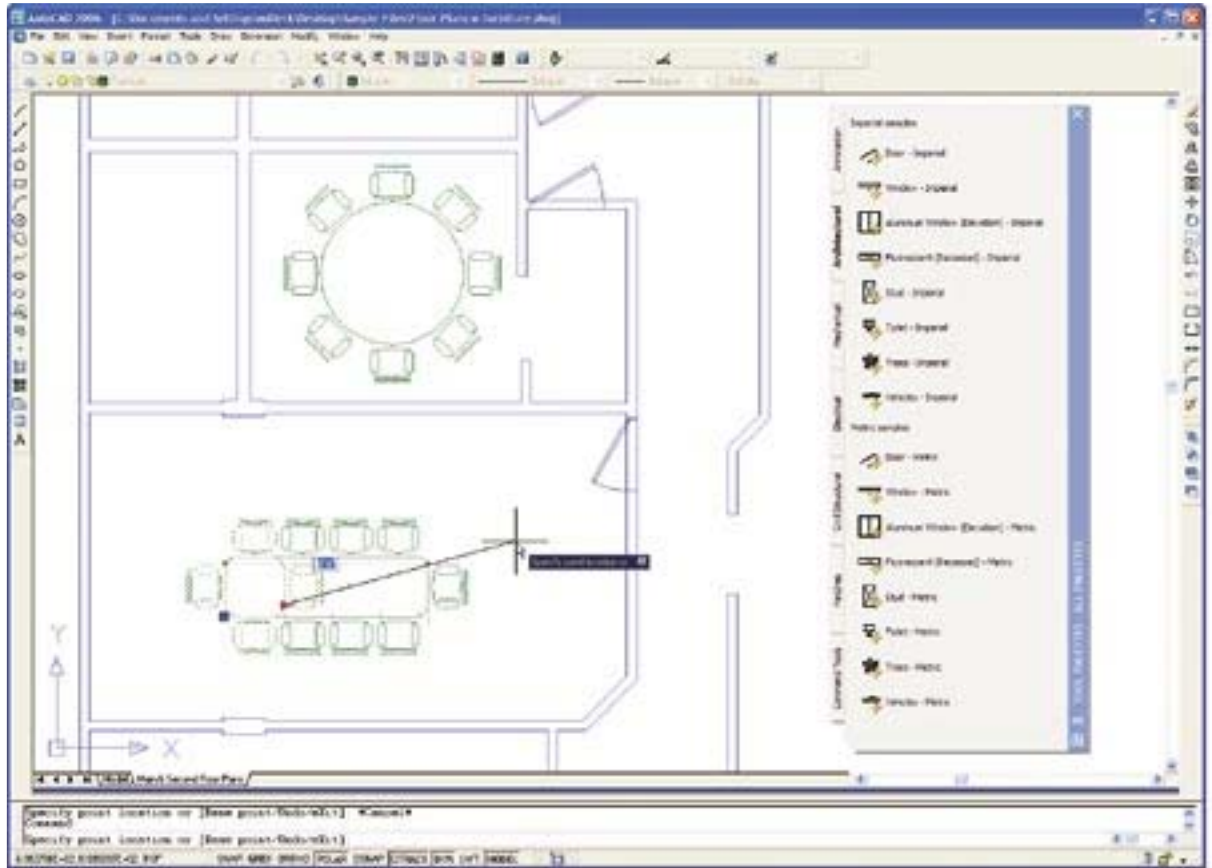


# Un gran salto en productividad.



# Productividad a la alza. Tiempo de retraso a la baja.

Innovando durante 20 versiones, AutoCAD® 2006 con su gran variedad de mejoras hace que la eficiencia sea para usted una más de sus herramientas diarias.



**Controles Mejorados**  
Estire, voltee, rote y alinee bloques con estos nuevos controles.



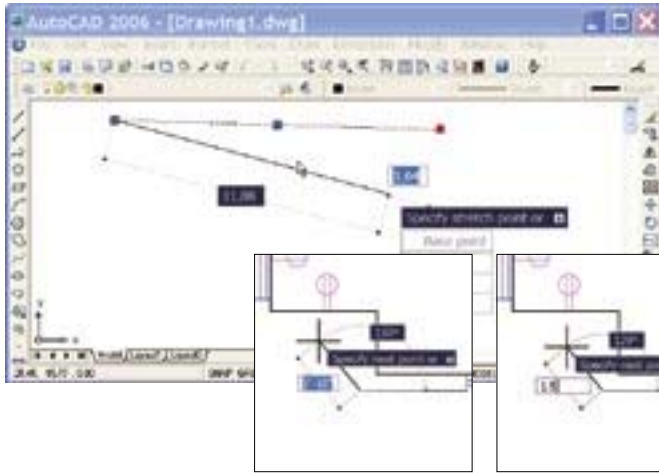
**Control de Visibilidad**  
Utilice un menú para seleccionar variaciones en la geometría de los bloques.

**Bloques Inteligentes son Mejores Bloques**  
Conforme la biblioteca de bloques crece, los datos pueden ser más difíciles de manejar. Con los bloques dinámicos, usted puede tener acceso a múltiples variaciones en un solo bloque, reducir dramáticamente las incómodas bibliotecas de bloques, y modificar la geometría de los bloques durante y después de la inserción.

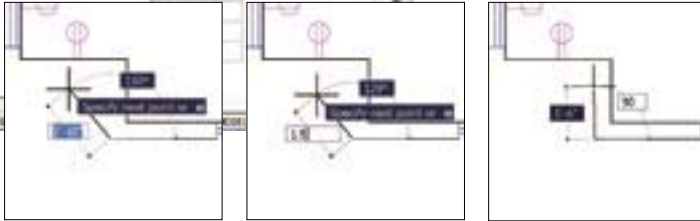


**Autoría de Bloques**  
Utilice la funcionalidad de arrastrar y soltar para agregar fácilmente parámetros y acciones.

# Prepárese para ser productivo.



**Entrada Dinámica** Acceda de forma sencilla a dimensiones y opciones de comando, que se despliegan sobre la geometría y en el cursor de gráficos.



## Eficiencia Entregada a Diario

Entre una gran idea y su realización, las tareas del día a día son cruciales para la implementación. Lleno de mejoras en la productividad para las tareas que usted realiza diariamente, AutoCAD 2006 asegura la viabilidad de su idea. Manipule datos de los bloques de forma rápida y eficiente. Utilice el diseño vista-al-frente para concentrarse en su trabajo en lugar de su software. AutoCAD 2006 se basa en los avances en productividad de las versiones previas. Agregue tamaños de archivo que son 52 por ciento\* más pequeños y la capacidad de administrar eficientemente grupos completos de dibujos a las mejoras de este año, y usted tiene el AutoCAD más poderoso.



## Administrador de Grupos de Hojas

Cree rápidamente, organice lógicamente, encuentre fácilmente y publique de forma simple grupos de dibujos relacionados.



## Sombreado

Sombree múltiples áreas con un solo comando, agregue y elimine límites, y calcule automáticamente las áreas de sombreado.



## QuickCalc

Utilice la nueva interfaz para acceder fácilmente a la funcionalidad del comando CAL.

**Creación de Tablas a partir de Bloques** Un nuevo asistente extrae fácilmente los atributos de los bloques seleccionados y los coloca en formatos de tablas predefinidos.

## Tablas Mejoradas

Ahora las tablas soportan sumas, promedios y cálculos entre filas y columnas, y expresiones aritméticas estándar basadas en los valores de las celdas.

## Migración

Una nueva interfaz permite la importación y personalización sencillas de menús y barras de herramientas.

## Paletas de Herramientas

Ofrecen un acceso más veloz al contenido, mayor espacio en la pantalla y una estandarización superior de proyectos.

## Revisión de cambios

Sobreponga cambios generados en el formato Autodesk® DWG™ (Design Web Format™) por Autodesk® DWG™ Composer, lo que hace más dinámico el proceso de revisión y edición.

“Pensaba que AutoCAD tenía los días contados. Quiero decir, ¿qué más podría agregarse a un sistema CAD 2D para que hiciera algo más después de 20 años de desarrollo? Creo que Autodesk está probando ahora que aún hay mucho que agregar”.

—Marty Day

Editor

AEC Magazine y MCAD Magazine

\*La medición es un indicador preliminar basado en la prueba de automatización en una red controlada. Los resultados son aproximados y están sujetos a errores y cambios. La información y especificaciones del producto estarán sujetas a cambio sin previo aviso. Autodesk proporciona esta información "tal cual", sin garantía de ningún tipo, ya sea expresa o implícita.

# El estándar en la productividad CAD también es el estándar en soporte.



**Actualizado Significa Veloz** Reciba las versiones más recientes del software Autodesk®, soporte web directo de Autodesk, y mucho más con Autodesk® Subscription, la forma más sencilla y económica de mantener actualizadas sus herramientas de diseño. Para mayor información, contacte a su Revendedor Autorizado Autodesk o visite [www.autodesk.com/subscription](http://www.autodesk.com/subscription).

**Es Hora de Revisar su Proceso de Revisión** Autodesk DWF Composer eleva la velocidad, eficiencia y accesibilidad de su proceso de revisión de diseños 2D y 3D. Debido a que el formato DWF conserva los datos de diseño inteligentes del dibujo original, es el método perfecto para intercambiar datos con los miembros del equipo que no utilizan CAD. Totalmente integrado con la familia de productos AutoCAD, Autodesk DWF Composer toma en cuenta la actualización completa de aumentos, anotaciones y otros cambios en el software AutoCAD sin volver a capturar información.

**Nuestro Trabajo es Hacer Más Sencillo el Suyo** Trabaje en un nivel más alto con el software Autodesk y la ayuda de la red Autodesk Authorized Training Center (ATC®). Más de 1,100 ATC's están disponibles en todo el mundo para satisfacer las necesidades de capacitación específica en una disciplina de los profesionales del diseño. Para localizar el centro más cercano a usted, visite [www.autodesk.com/atc](http://www.autodesk.com/atc).

Para mayor información, visite [www.autodesk.com/autocad](http://www.autodesk.com/autocad). Pruebe AutoCAD 2006 en [www.autodesk.com/autocadtrial](http://www.autodesk.com/autocadtrial).

**Autodesk, Inc. Miami**  
5201 Blue Lagoon Drive,  
Suite 966, Miami FL 33126  
United States of America (USA)  
Tele: 305-718.3460  
Fax: 305-718 3459

**Autodesk de Argentina S.A.**  
Av. Alicia Moreau de Justo 1750  
Piso 1º "A" Capital Federal,  
Buenos Aires, Argentina  
Tele: +54-11-431-6300  
Fax: +54-11-4311-6106

**Autodesk México**  
Paseo de las Palmas 405, Piso 9  
Lomas de Chapultepec  
México DF 11000, México  
Tele: +52-5-202-6636  
Fax: +52-5-520-8754  
Help Desk: 01-800-614-0672

**Autodesk Venezuela**  
Avenida Blandin, Centro  
San Ignacio, Torre Copernico  
Piso 4, Oficina 40-3,  
La Castellana,  
Caracas - Venezuela  
Tele: + 58-212-263-9226  
Fax: + 58-212-263-4804

**Autodesk®**



Autodesk, AutoCAD, ATC, Design Web Format y DWF son marcas comerciales o marcas registradas de Autodesk, Inc., en los Estados Unidos y otros países. El resto de nombres de marcas, nombres de productos o marcas registradas pertenecen a sus respectivos propietarios. Autodesk se reserva el derecho de alterar las ofertas y especificaciones de los productos en cualquier momento sin previo aviso, y no es responsable de los errores tipográficos o gráficos que pudieran aparecer en este documento. © 2005 Autodesk, Inc. Todos los derechos reservados. 000000000000115025

Paraguay 647 (1057) Bs. As. - Te: 011-43117619 - [acad@m2.com.ar](mailto:acad@m2.com.ar) - [www.m2.com.ar](http://www.m2.com.ar)